

ГРАФИЧЕСКОЕ ОПИСАНИЕ

местоположения границ населенных пунктов, территориальных зон, особо охраняемых природных территорий, зон с особыми условиями использования территории

Публичный сервитут под объект: "Строительство участка ВЛ 0,4 кВ от ближайшей опоры ВЛ 0,4 кВ от ТП-4622, установка оборудования учета э/э на опоре ВЛ 0,4 кВ для электроснабжения малоэтажной жилой застройки по адресу: Пермский край, Пермский район, Хохловское с/п, в 1,36 северо-западнее д. Скобелевка (кад. номер зем. участка 59:32:3020001:1034)"

(наименование объекта, местоположение границ которого описано (далее - объект)

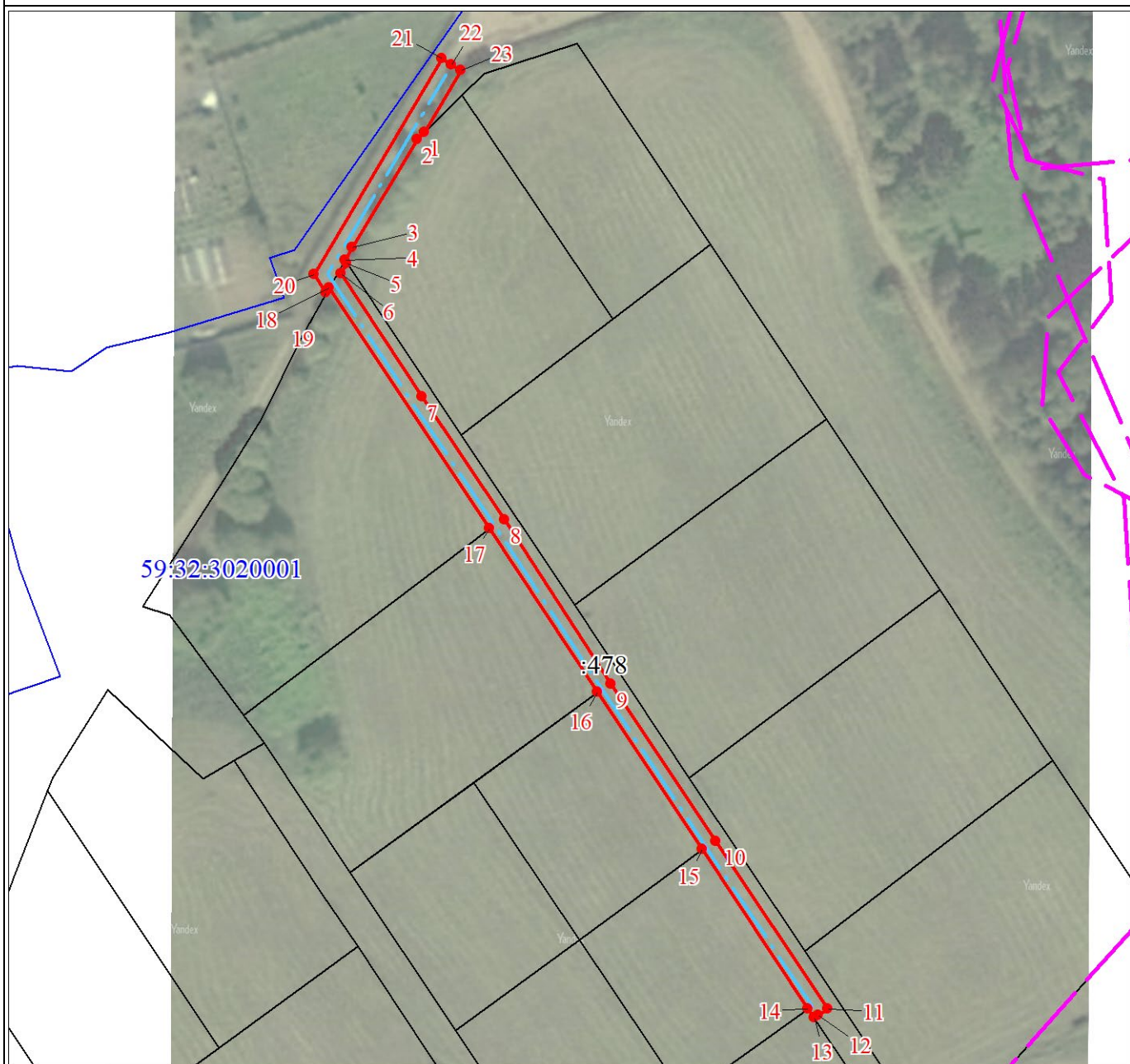
Раздел 1

Сведения об объекте		
№ п/п	Характеристики объекта	Описание характеристик
1	2	3
1	Местоположение объекта	Пермский край, Пермский р-н
2	Площадь объекта ± величина погрешности определения площади ($P \pm \Delta P$), м²	613 ± 9
3	Иные характеристики объекта	<p>1. Цель установления публичного сервитута: Размещение объектов электросетевого хозяйства, тепловых сетей, водопроводных сетей, сетей водоотведения, линий и сооружений связи, линейных объектов системы газоснабжения, нефтепроводов и нефтепродуктопроводов, их неотъемлемых технологических частей, если указанные объекты являются объектами федерального, регионального или местного значения, либо необходимы для организации электро-, газо-, тепло-, водоснабжения населения и водоотведения, подключения (технологического присоединения) к сетям инженерно-технического обеспечения, либо переносятся в связи с изъятием земельных участков, на которых они ранее располагались, для государственных или муниципальных нужд (далее также - инженерные сооружения)</p> <p>2. Срок публичного сервитута: Продолжительность: 49 лет</p> <p>3. Описание иной цели: Публичный сервитут в целях подключения (технологического присоединения) к сетям инженерно-технического обеспечения "Строительство участка ВЛ 0,4 кВ от ближайшей опоры ВЛ 0,4 кВ от ТП-4622, установка оборудования учета э/э на опоре ВЛ 0,4 кВ для электроснабжения малоэтажной жилой застройки по адресу: Пермский край, Пермский район, Хохловское с/п, в 1,36 северо-западнее д. Скобелевка (кад. номер зем. участка 59:32:3020001:1034)"; правообладатель публичного сервитута - ПУБЛИЧНОЕ АКЦИОНЕРНОЕ ОБЩЕСТВО "РОССЕТИ УРАЛ", ОГРН 1056604000970, ИНН 6671163413, почтовый адрес: г. Пермь, Комсомольский проспект, 48, адресе эл. почты - perm@rosseti-ural.ru, pe-pges@rosseti-ural.ru, срок на 49</p>

Раздел 2

Сведения о местоположении границ объекта					
1. Система координат МСК-59, зона 2					
2. Сведения о характерных точках границ объекта					
Обозначение характерных точек границ	Координаты, м		Метод определения координат характерной точки	Средняя квадратическая погрешность положения характерной точки (Mt), м	Описание обозначения точки на местности (при наличии)
	X	Y			
1	2	3	4	5	6
1	543928.12	2232840.71	Аналитический метод	0.1	-
2	543926.80	2232839.38	Аналитический метод	0.1	-
3	543907.91	2232828.00	Аналитический метод	0.1	-
4	543905.61	2232826.70	Аналитический метод	0.1	-
5	543905.06	2232827.06	Аналитический метод	0.1	-
6	543903.23	2232825.98	Аналитический метод	0.1	-
7	543881.56	2232840.29	Аналитический метод	0.1	-
8	543859.96	2232854.87	Аналитический метод	0.1	-
9	543831.06	2232873.60	Аналитический метод	0.1	-
10	543803.31	2232891.97	Аналитический метод	0.1	-
11	543773.89	2232911.71	Аналитический метод	0.1	-
12	543772.78	2232910.05	Аналитический метод	0.1	-
13	543772.28	2232909.31	Аналитический метод	0.1	-
14	543773.88	2232908.24	Аналитический метод	0.1	-
15	543801.97	2232889.64	Аналитический метод	0.1	-
16	543829.60	2232871.22	Аналитический метод	0.1	-
17	543858.34	2232852.22	Аналитический метод	0.1	-
18	543900.68	2232823.91	Аналитический метод	0.1	-
19	543899.83	2232823.43	Аналитический метод	0.1	-
20	543903.11	2232821.26	Аналитический метод	0.1	-
21	543941.05	2232843.72	Аналитический метод	0.1	-
22	543940.03	2232845.44	Аналитический метод	0.1	-
23	543939.01	2232847.16	Аналитический метод	0.1	-
1	543928.12	2232840.71	Аналитический метод	0.1	-
3. Сведения о характерных точках части (частей) границы объекта					
Обозначение характерных точек части границы	Координаты, м		Метод определения координат характерной точки	Средняя квадратическая погрешность положения характерной точки (Mt), м	Описание обозначения точки на местности (при наличии)
	X	Y			
1	2	3	4	5	6
-	-	-	-	-	-

План границ объекта



Масштаб 1:1100

Используемые условные знаки и обозначения:

	Характерная точка границы объекта
	Надписи номеров характерных точек границы объекта
	Граница объекта
	Обозначение кадастрового квартала
	Надписи кадастрового номера земельного участка
	Проектное местоположение инженерного сооружения